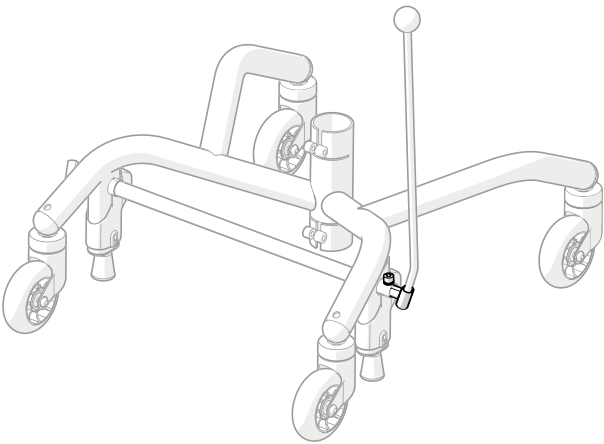
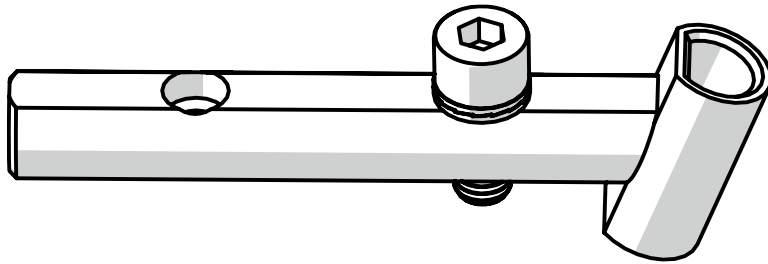




FIN

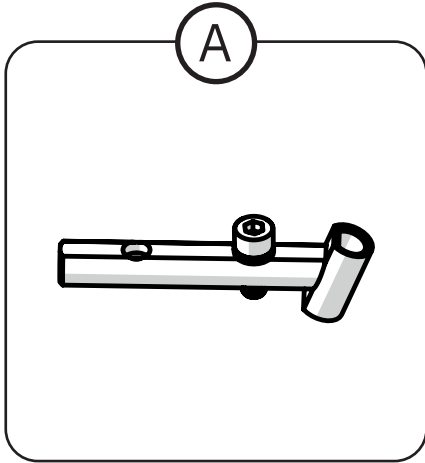
JARRUVIVUN KIINNIKE REAL 9000 PLUS



Sisällysluettelo

1. Tuoteluettelo	3
2. Tarvittavat työkalut	3
3. Asennusohje	4
3.1. Entisen jarruvivun kiinnikkeen poistaminen	4
3.2. Jarruvivun kiinnikkeen asentaminen	4
4. Käyttö ja mukauttaminen	5
4.1. Jarruvivun asennon säätäminen jarruvivun kiinnikkeellä	5
5. Hävittäminen ja kierrätys	5

1. Tuoteluettelo



Ⓐ 802799

Säädettävä jarruvivun kiinnike PLUS-jalustaan
(2 asentoa)

802880

Säädettävä jarruvivun kiinnike PLUS-jalustaan
(7 asentoa)

2. Tarvittavat työkalut

- 6 mm:n kuusiokoloavain

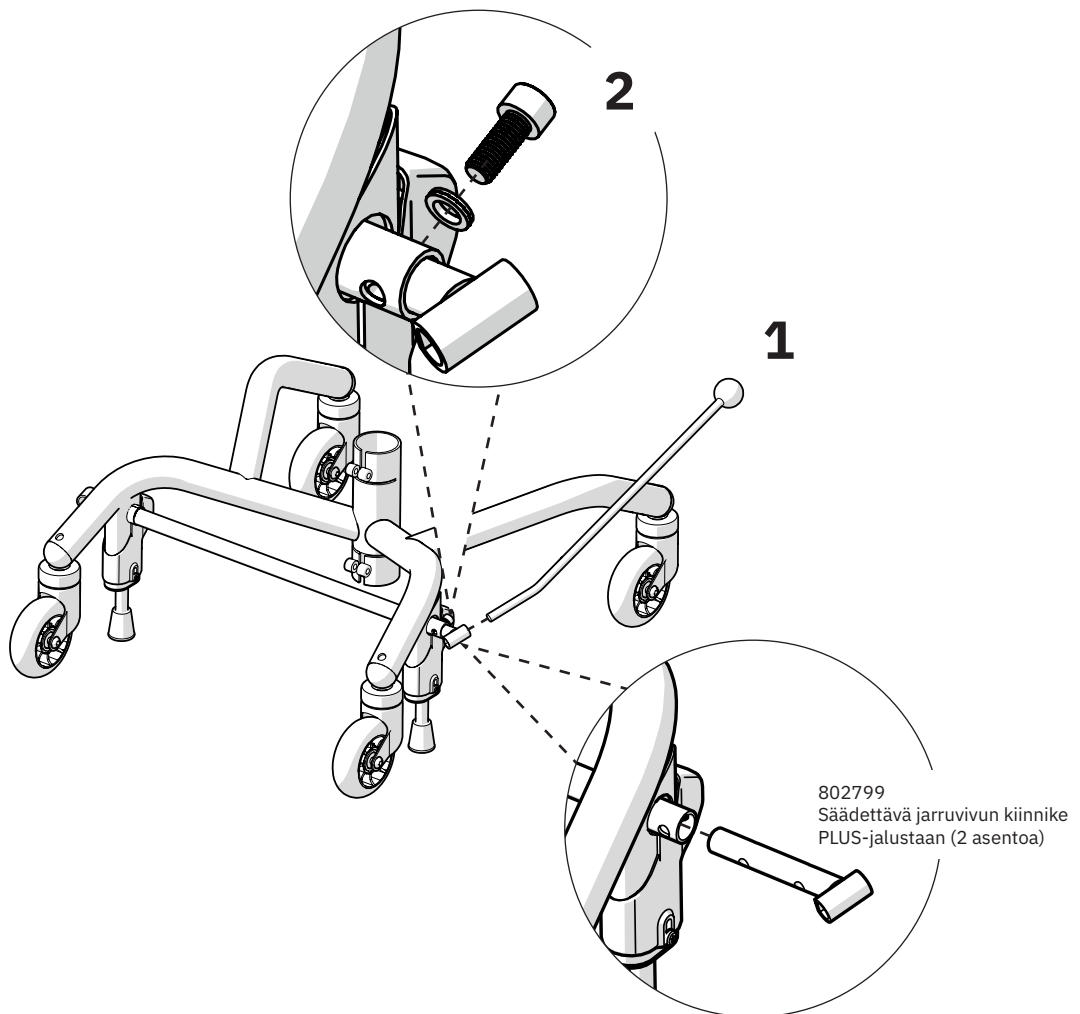
3. Asennusohje

3.1. Entisen jarruvivun kiinnikkeen poistaminen

Kytke tuolin jarru ja irrota jarruvipu (1) vetämällä se ulos jarruvivun kiinnikkeestä. Vapauta sitten 6 mm:n kuusiokoloavainta käyttäen ruuvi (2), joka lukitsee jarruvivun kiinnikkeen jarruakseliin. Irrota lopuksi jarruvivun kiinnike vetämällä se ulos jarruakselista.

3.2. Jarruvivun kiinnikkeen asentaminen

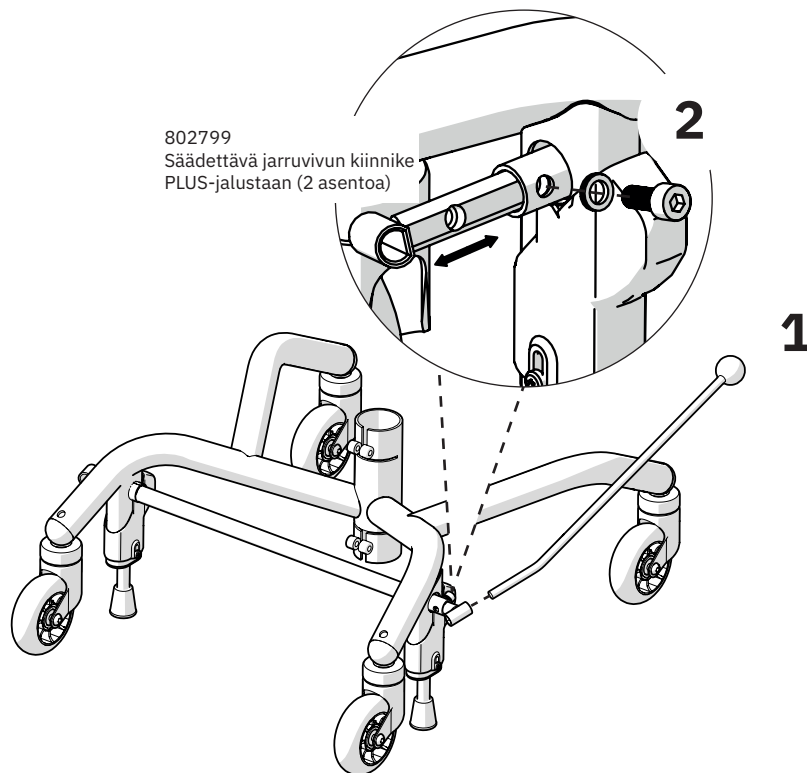
Asenna jarruvivun kiinnike jarruakseliin niin, että yksi kiinnikkeen ruuvinrei'istä on keskitetty jarruvivun akselin säteittäiseen reikään. Huomaa, että jarruvivun kiinnikkeessä on useita syvyydensäätömahdollisuuksia kahden tai seitsemän ruuvinreiän muodossa akselissaan. Lukitse jarruvivun kiinnike ruuvaamalla ruuvi (2) lukituslevyn ja jarruakselin läpi. Asenna lopuksi jarruvipu (1).



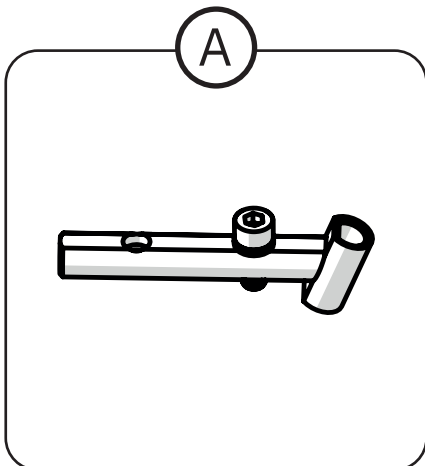
4. Käyttö ja mukauttaminen

4.1. Jarruvivun asennon säätäminen jarruvivun kiinnikkeellä

Tarvittaessa jarruvivun kiinnikettä voidaan säätää syvyysuunnassa, jotta jarruvipuun päästään paremmin käsiksi. Käytetystä jarruvivun kiinnikkeestä riippuen kiinnike voidaan lukita syvyysuunnassa kahteen tai seitsemään asentoon. Kytke tuolin jarru ja irrota jarruvipu (1) vetämällä se ulos jarruvivun kiinnikkeestä. Löysää sitten ruuvi (2) ja liu'uta tai vedä jarruvivun kiinnike ulos jarruakselista säätääksesi sen sijaintia syvyysuunnassa. Varmista, että yksi jarruvivun kiinnikkeen ruuvinrei'istä on keskitetty jarruakselin säteittäiseen reikään, ja kiristä ruuvi (2). Asenna lopuksi jarruvipu (1) takaisin jarruvivun kiinnikkeeseen.



5. Hävittäminen ja kierrätys



(A) Lajitellaan metalliksi

Yhteystiedot

Mercado Medic Nederland BV



Mercado Medic Nederland BV
Nobelweg 22
3899 BN Zeewolde
NETHERLANDS



Puhelin: +31 36 521 99 95
Faksi: +31 36 521 99 90
ma-pe 08.00-16.30



www.mercado-medice.nl

admin@mercado-medice.nl



Mercado Medic AB
Tryffelslingan 14
SE-181 57 Lidingö
SWEDEN

Puhelin: +46 8 555 143 00
Sähköposti: info@mercado.se