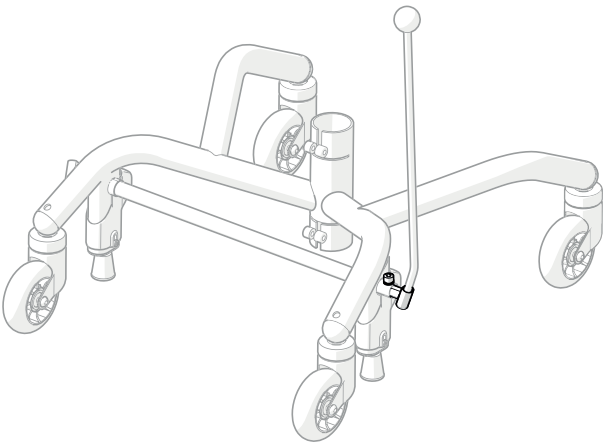
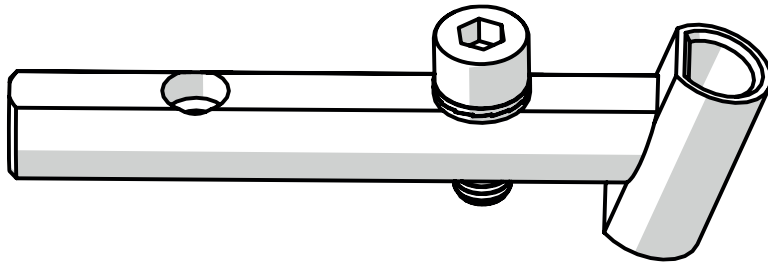




DEU

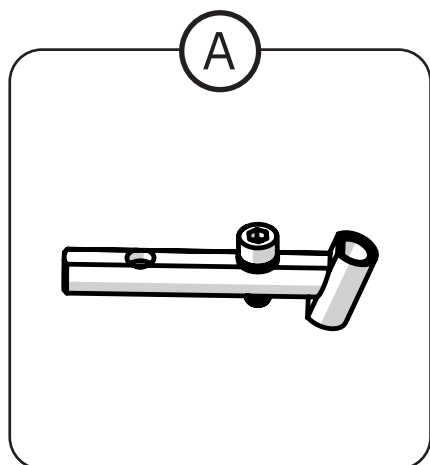
BREMSHEBELHALTERUNG REAL 9000 PLUS



Inhaltsverzeichnis

1. Artikelverzeichnis	3
2. Benötigtes Werkzeug	3
3. Montageanleitung	4
3.1. Demontage der bisherigen Bremshebelhalterung	4
3.2. Installation der Bremshebelhalterung	4
4. Einstellung & Nutzung	5
4.1. Einstellung der Bremshebelposition mithilfe der Bremshebelhalterung	5
5. Entsorgung & Recycling	5

1. Artikelverzeichnis



Ⓐ 802799

Bremshebelhalterung für PLUS-Gestell einstellbar
(2 Positionen)

802880

Bremshebelhalterung für PLUS-Gestell einstellbar
(7 Positionen)

2. Benötigtes Werkzeug

- 6-mm-Inbusschlüssel

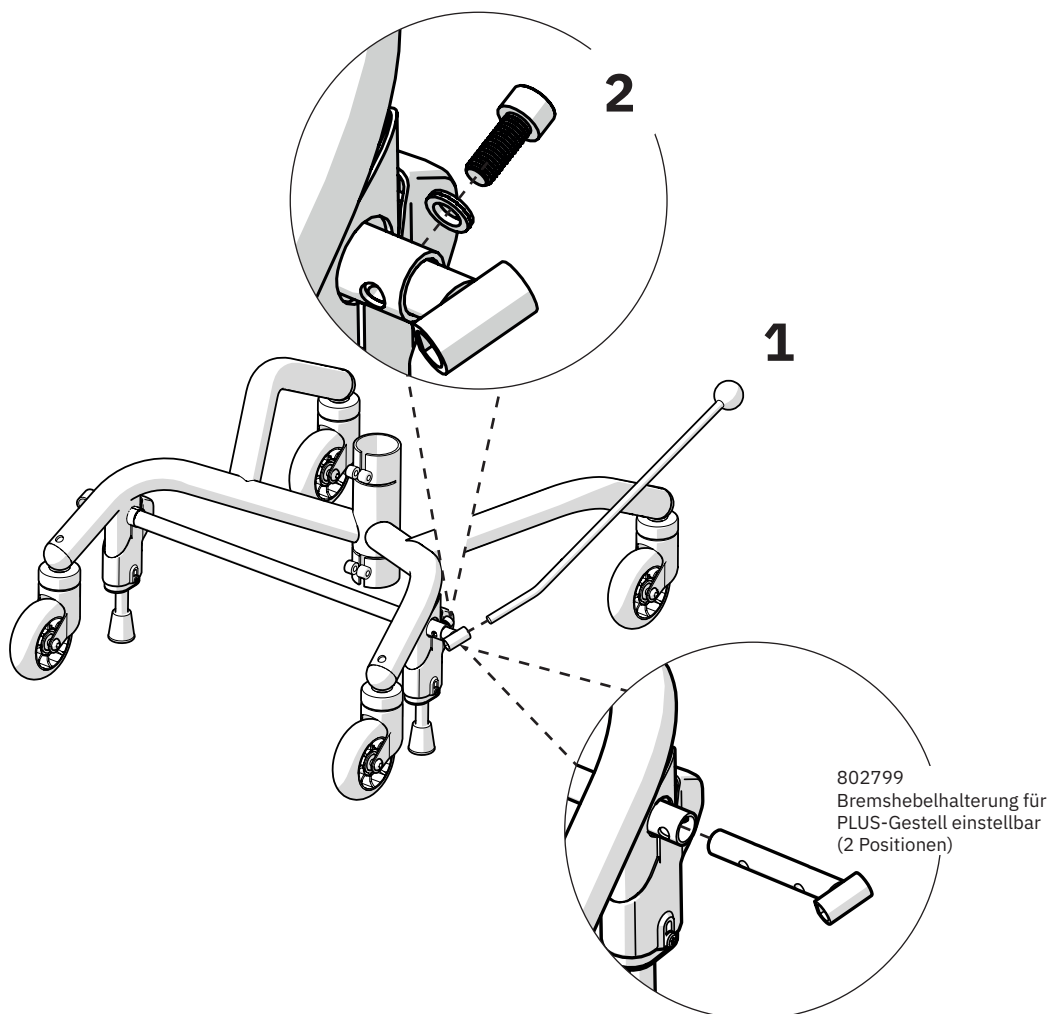
3. Montageanleitung

3.1. Demontage der bisherigen Bremshebelhalterung

Stuhl bremsen und einen eventuell vorhandenen Bremshebel (1) entfernen, indem dieser aus seiner Bremshebelhalterung herausgezogen wird. Anschließend mit einem 6-mm-Inbusschlüssel die Schraube (2) lösen, mit der die Bremshebelhalterung an der Bremswelle gesichert ist. Zum Schluss die Bremshebelhalterung entfernen, indem diese aus der Bremswelle herausgezogen wird.

3.2. Installation der Bremshebelhalterung

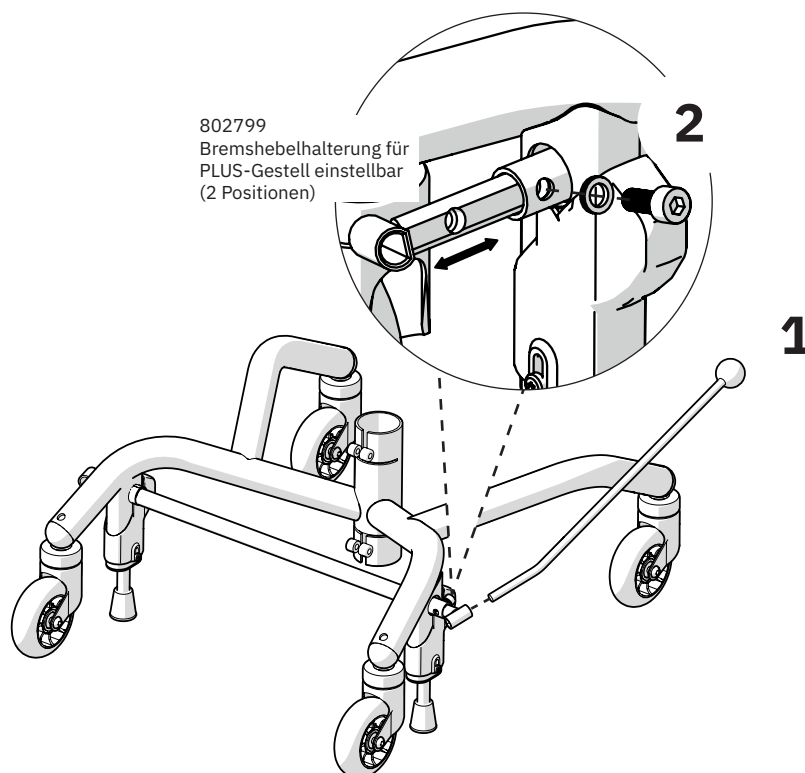
Die Bremshebelhalterung so an der Bremsachse montieren, dass eines der Schraublöcher der Bremshebelhalterung in den radialen Löchern der Bremshebelachse zentriert ist. Hinweis: Die Bremshebelhalterung hat mehrere mögliche Tiefeneinstellungen in Form von zwei bzw. sieben Schraublöchern in der Achse. Die Bremshebelhalterung sichern, indem die Schraube (2) durch die Sicherungsscheibe und Bremswelle festgeschraubt wird. Zum Schluss den Bremshebel (1) montieren.



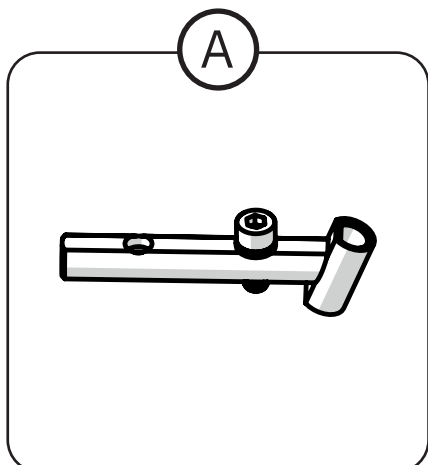
4. Einstellung & Nutzung

4.1. Einstellung der Bremshebelposition mithilfe der Bremshebelhalterung

Bei Bedarf kann die Tiefe der Bremshebelhalterung verändert werden, um eine bessere Zugänglichkeit des Bremshebels zu erreichen. Je nach verwendeter Bremshebelhalterung gibt es zwei oder sieben Tiefenpositionen, an denen die Bremshebelhalterung verriegelt werden kann. Dazu den Stuhl bremsen und den Bremshebel (1) entfernen, indem dieser aus der Bremshebelhalterung herausgezogen wird. Dann die Schraube (2) lösen und die Bremshebelhalterung zur Einstellung der Tiefe in die Bremswelle schieben oder aus dieser herausziehen. Darauf achten, dass eines der Schraublöcher der Bremshebelhalterung in den radialen Löchern der Bremswelle zentriert ist, und die Schraube (2) anziehen. Zum Schluss den Bremshebel (1) wieder in der Bremshebelhalterung montieren.



5. Entsorgung & Recycling



(A) Als Metall zu entsorgen

Kontakt

Mercado Medic Deutschland GmbH



Mercado Medic Deutschland GmbH
Augustinusstraße 11e
50226 Frechen-Königsdorf



Telefon: +49 2234 809 85 87
Mo-Fr 08.00 bis 16:30 Uhr



www.mercadomedic.de
info@mercadomedic.de



Mercado Medic AB
Tryffelslingan 14
SE-181 57 Lidingö
SCHWEDEN

Telefon: +46 8 555 143 00
E-Mail: info@mercado.se