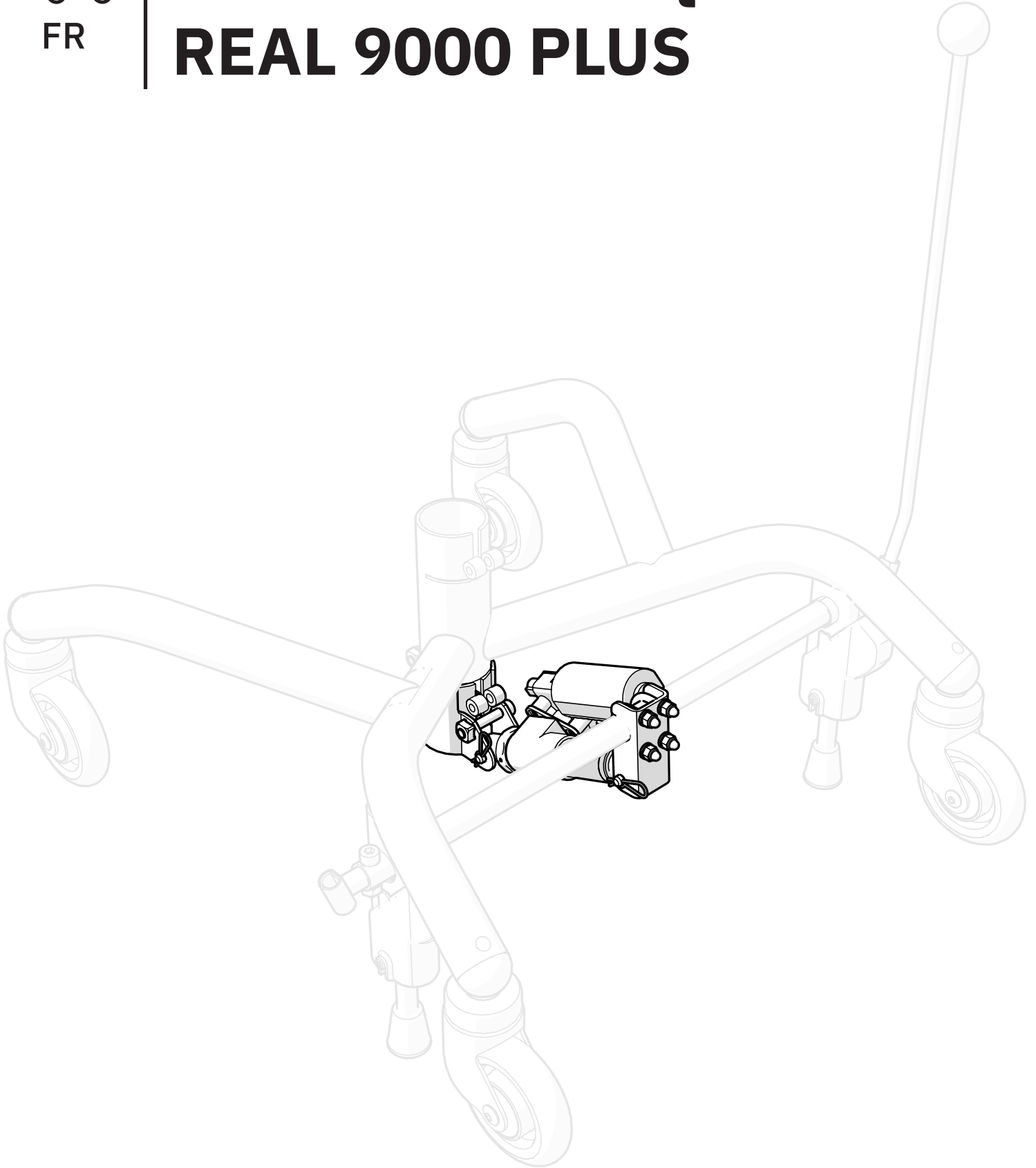




FR

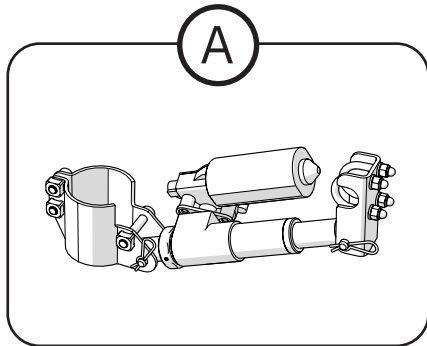
# FREIN ÉLECTRIQUE REAL 9000 PLUS



# Table des matières

1. Liste des pièces . . . . .	3
2. Mises en garde . . . . .	3
3. Instructions de montage . . . . .	4
3.1. Protection contre les pincements . . . . .	4
3.2. Freiner l'embase . . . . .	4
3.3. Monter les supports . . . . .	5
3.4. Monter le moteur . . . . .	6
3.5. Brancher l'électronique . . . . .	6
3.6. Vérifier et éventuellement ajuster . . . . .	7
3.7. Régler le moteur . . . . .	8
3.8. Positionnement de la came de frein . . . . .	9
4. Conseils d'entretien . . . . .	10
5. Destruction et recyclage . . . . .	10

# 1. Liste des pièces



- Ⓐ 803037 Kit électrique pour frein électrique pour embase Plus 20  
Axe pour carte relais  
Electric kit for seat electric brake for PLUS
- 803067 Kit de carte relais frein+haut/bas complet incl. kit  
électrique frein él. Plus  
Relaycardkit brake + up/down compl. incl.el.kit elbr.Plus
- 803077 Kit électrique pour frein électrique pour fauteuil manuel  
9000 PLUS batterie incluse  
Electric kit for el.brake for manual 9000P incl battery
- 803273 Kit électrique+carte relais pour frein pour 9000 Plus sans  
chargeur  
Electric kit + relaycard for el.brake excl.chargerbox
- 803276 Kit électrique+carte relais pour 9000 Plus pour frein  
incluant boîtier de commande Plus languette  
Electric kit + relaycard for brake incl.maneuverbox
- 803899 Kit électrique+carte relais pour 9000 Plus pour frein  
incluant boîtier de commande Plus plat  
Electric kit+Relay f 9000P f brake incl device flat
- 804482 Actionneur pour frein électrique, boîtier de commande  
plat inclus plat 24V 1G  
Actuator for el.brake incl.maneuverbox flat 24V 1G
- 804498 Actionneur frein 24V 1G  
Actuator for el.brake 24V 1G
- 804521 Kit électrique+carte relais pour 9000 Plus bouton de frein  
avant, boîtier de commande incl.  
Electric kit + relaycard f 9000 PLUS brake button front  
incl. maneuverbox
- 804548 Kit de frein électrique complet pour fauteuil manuel avec  
boîtier de commande sans languette 24V 1G  
El.brake kit for man.chair incl.maneuverbox flat 24V 1G
- 804621 Actionneur frein incl. boîtier de commande avec languette  
24V 1G  
Actuator for el.brake incl. maneuverbox ext button 24V 1G
- 804627 Kit de frein électrique complet pour fauteuil manuel avec  
boîtier de commande avec languette 24V 1G  
El.brake kit man.chair incl. maneuverbox ext button 24V 1G

## 2. Mises en garde



### Attention !

1. Risque de pincement entre la came de frein et l'embase si la protection contre les pincements est manquante.
2. Risque de pincement entre l'actionneur et l'arbre de frein pendant le montage.

## 3. Instructions de montage

La plupart des instructions seront illustrées par l'embase freinée vers l'arrière, mais elles s'appliquent également à l'embase freinée vers l'avant.

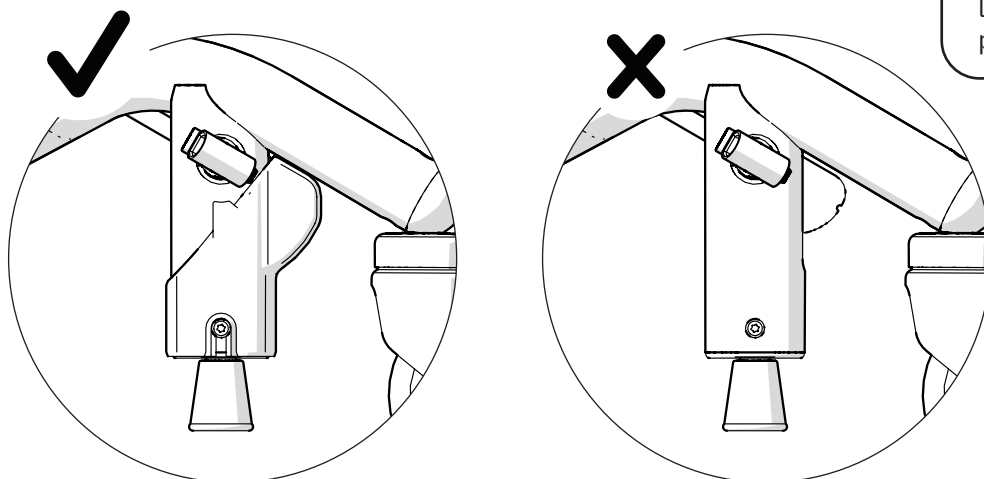
**i** Les instructions de montage sont complétées par le *Guide de connexion 24V1G* ou le *Guide de connexion pour REAL 9000 PLUS 12V* qui sont disponibles sur [mercado.se](https://www.mercado.se).

### 3.1. Protection contre les pincements

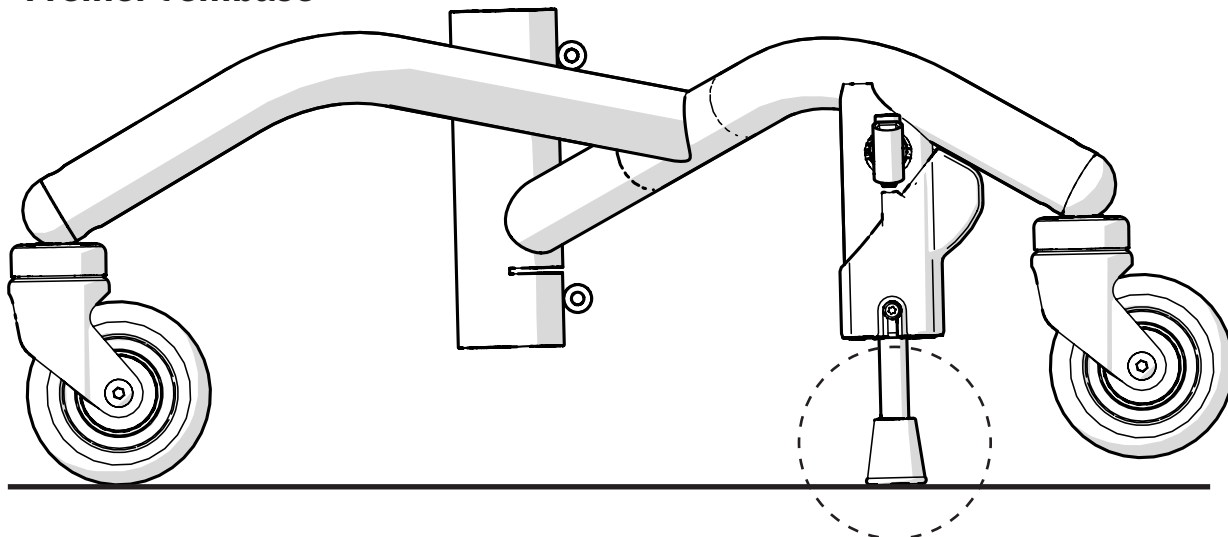
Vérifier que la protection contre les pincements est installée. Si elle est absente, il est possible de la commander dans notre boutique en ligne. Référence 805192.



Le trein électrique ne doit pas être utilisé sans que la protection contre les pincements soit montée !



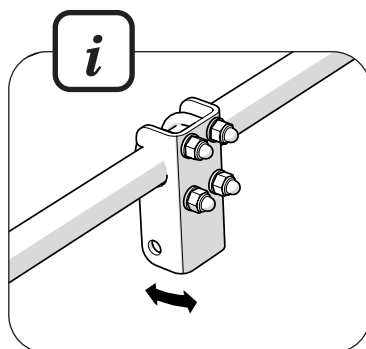
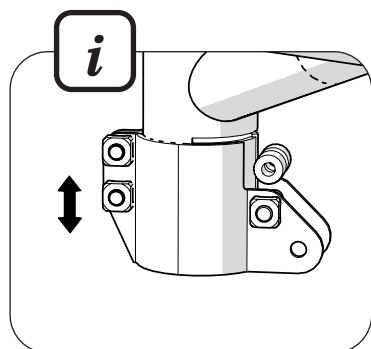
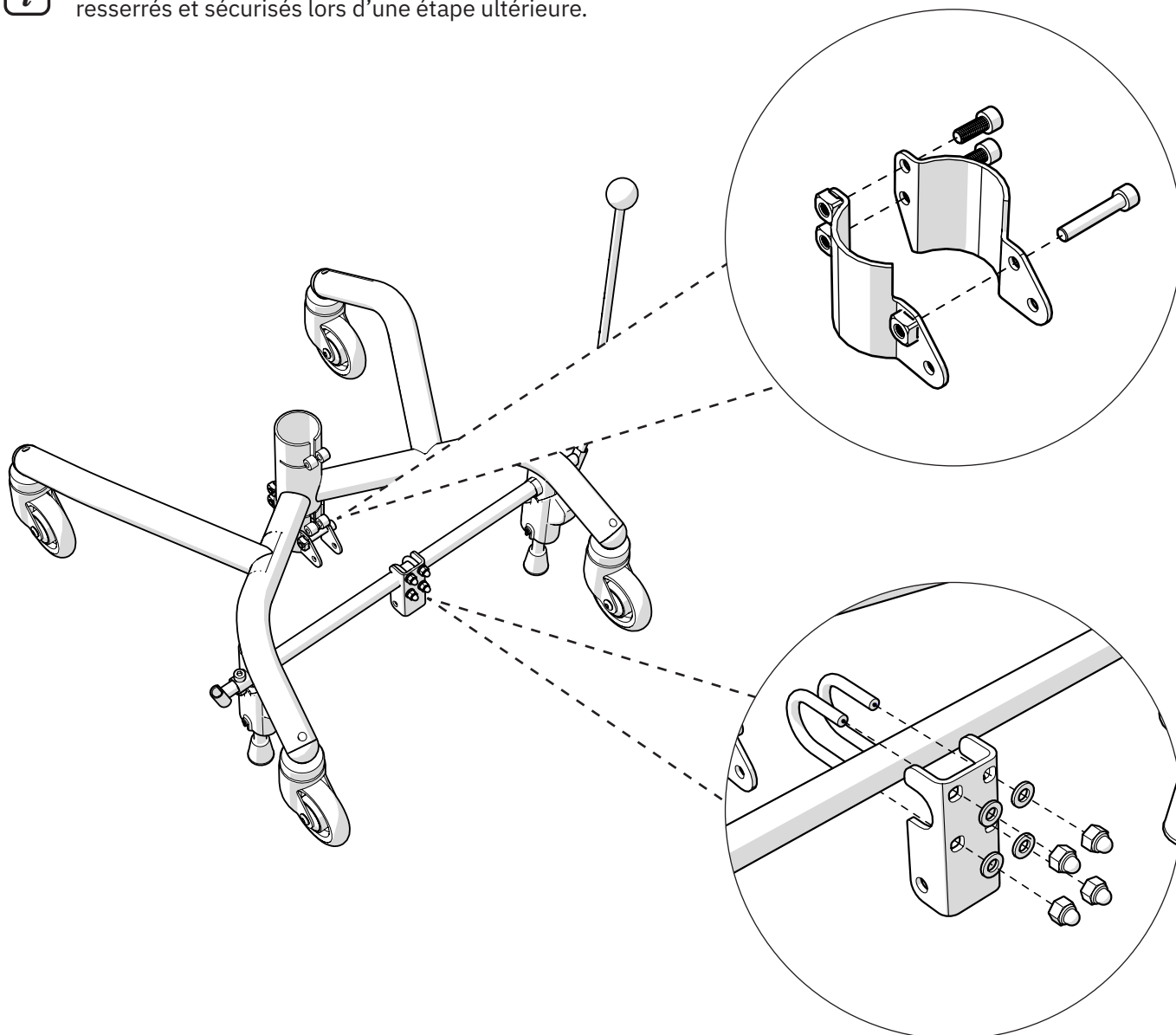
### 3.2. Freiner l'embase



### 3.3. Monter les supports

Monter les supports respectivement sur le tube central et l'arbre de frein. Visser les vis à la main sans serrer trop fort.

**i** Les deux supports doivent être réglables. Ils seront resserrés et sécurisés lors d'une étape ultérieure.

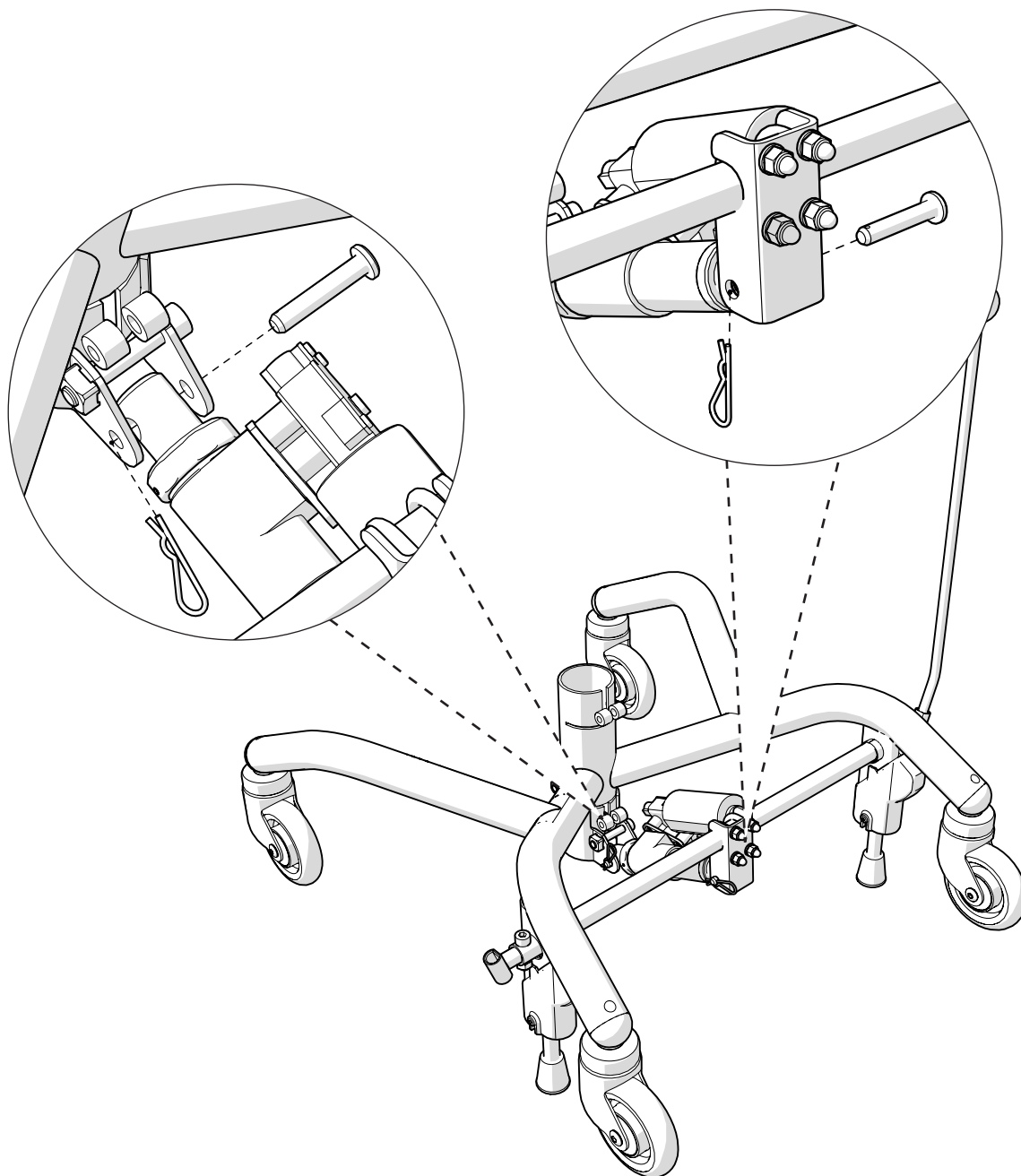


### 3.4. Monter le moteur

Monter le moteur dans les deux supports à l'aide des boulons cylindriques. Verrouiller les boulons cylindriques à l'aide des goupilles de sécurité.

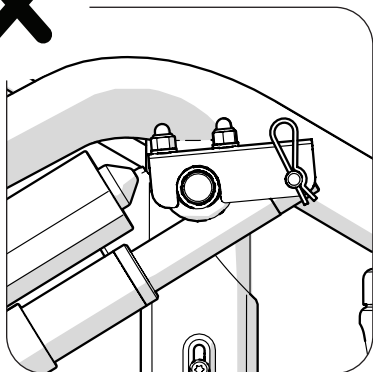
### 3.5. Brancher l'électronique

Pour plus d'informations sur la connexion de l'électronique, voir le document *Guide de connexion 24V1G* ou *Guide de connexion pour REAL 9000 PLUS 12V*, disponibles sur [mercado.se](http://mercado.se).

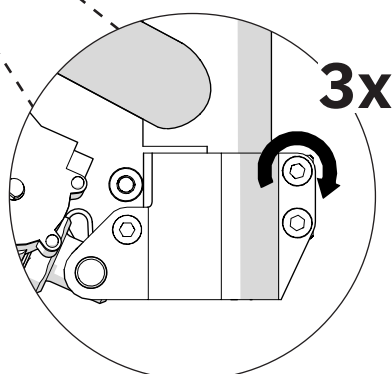
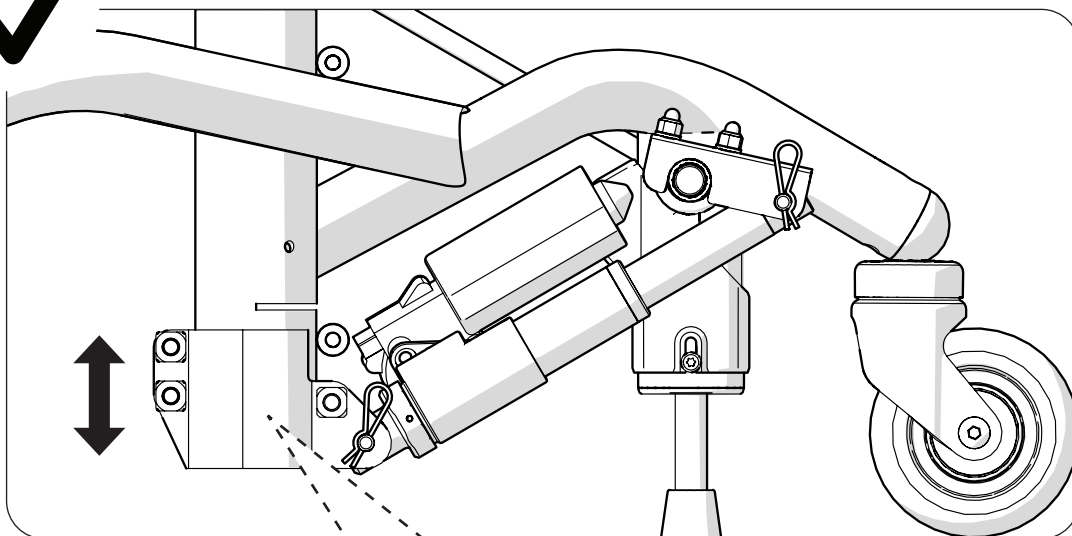


### 3.6. Vérifier et éventuellement ajuster

Vérifier que l'arbre de l'actionneur ne heurte pas le support d'arbre de frein ou l'arbre de frein. Si cela risque d'arriver, ajuster la position du support central verticalement. Lorsqu'il n'y a plus de risque de choc ou de pincement, serrer les vis à fond.



Notez le risque de pincement entre l'actionneur et l'arbre de frein.

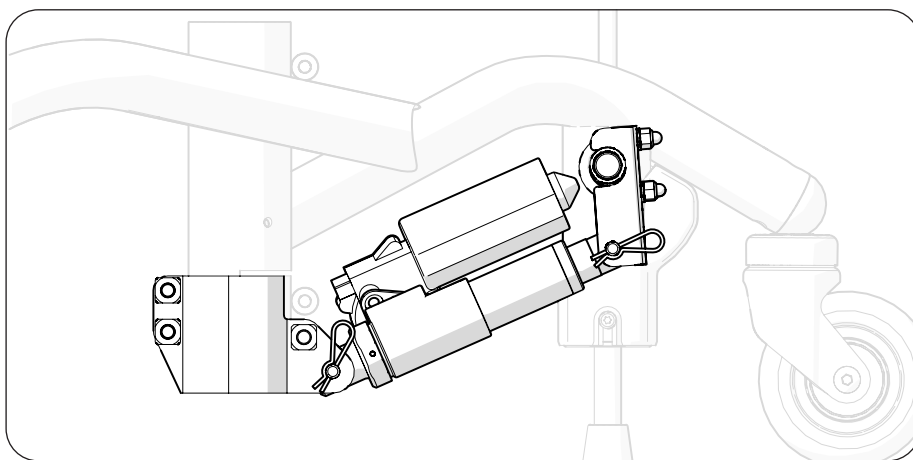
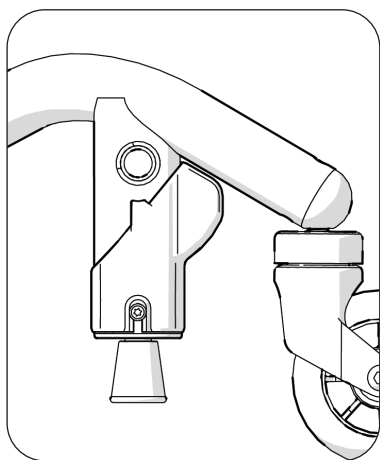


### 3.7. Régler le moteur

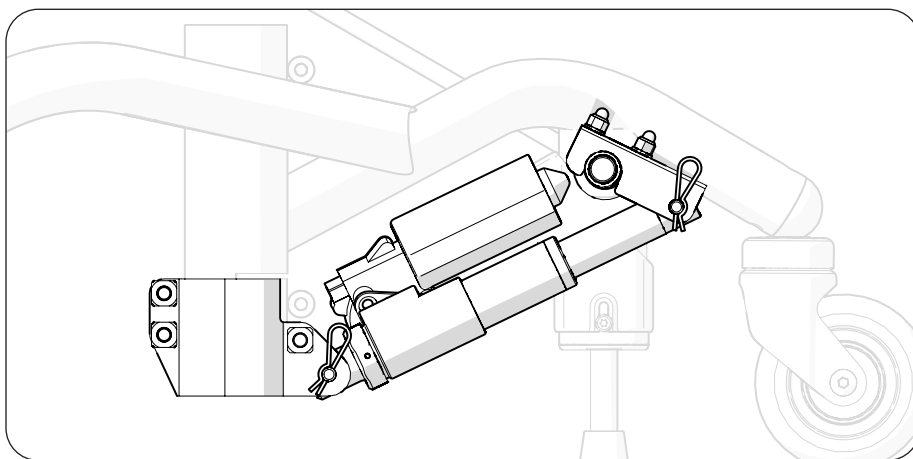
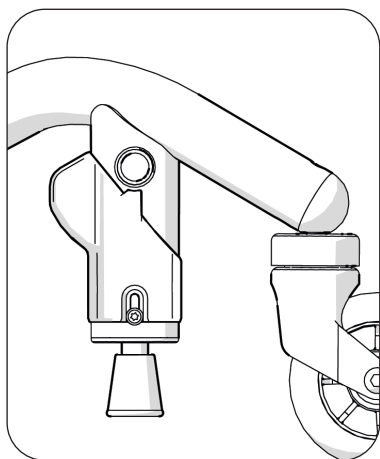
Commencer par identifier le type d'embase sur laquelle le frein est monté. Pour cela, vérifier l'orientation de la came de frein et du carter de frein sur la jambe de frein (voir les illustrations ci-dessous). S'ils sont orientés vers l'arrière, l'embase est freinée vers l'arrière et s'ils pointent vers l'avant, l'embase est freinée vers l'avant.

Activer la fonction de freinage de manière à ce que l'actionneur se retrouve en bout de course, comme illustré ci-dessous.

#### Freiné vers l'arrière



#### Freiné vers l'avant

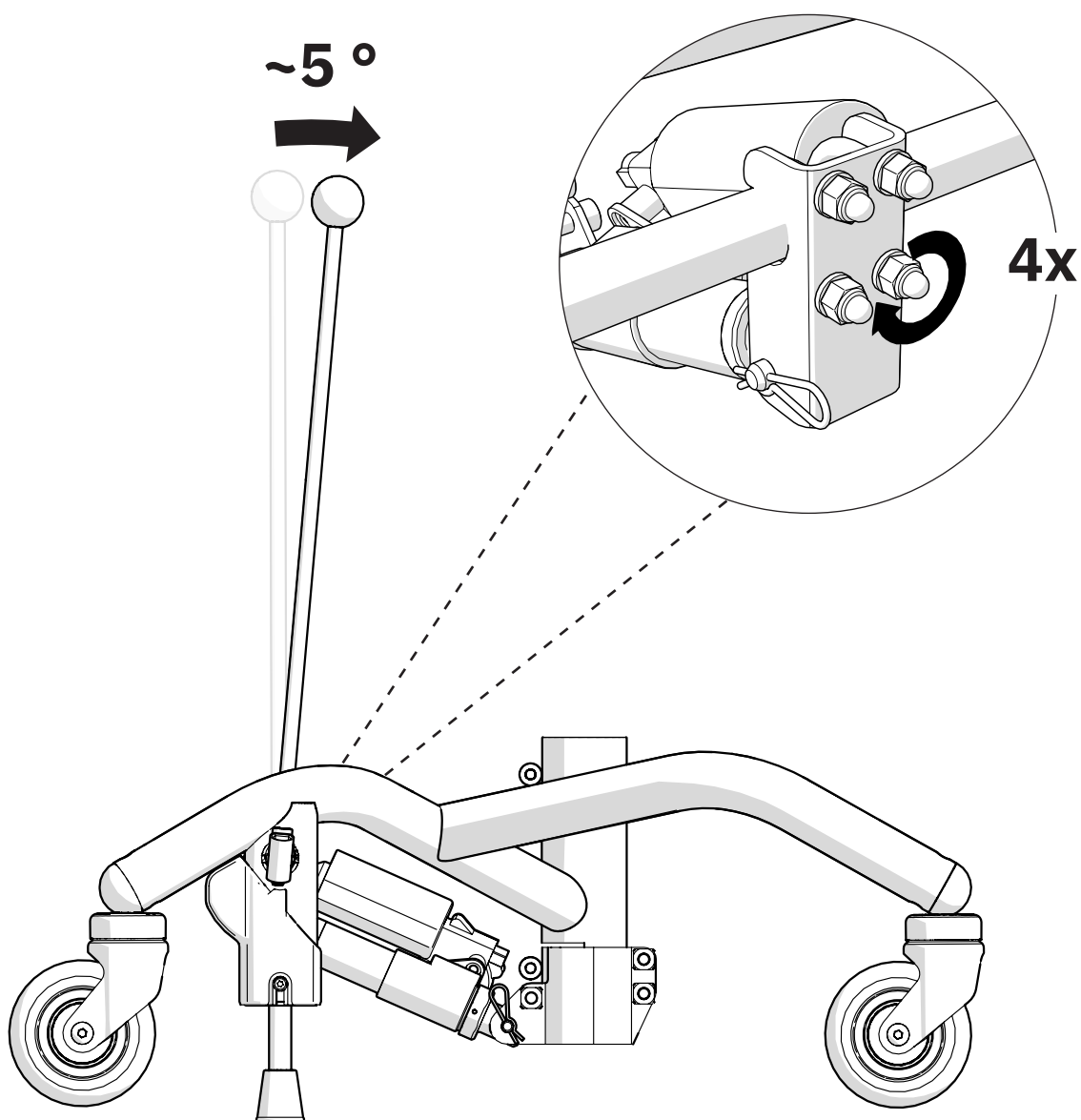




### 3.8. Positionnement de la came de frein

S'assurer que l'embase est freinée.

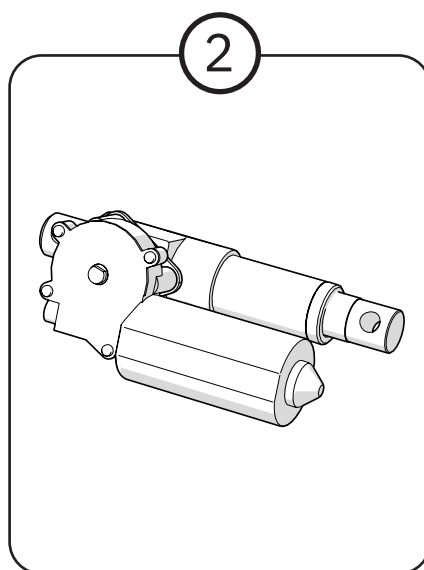
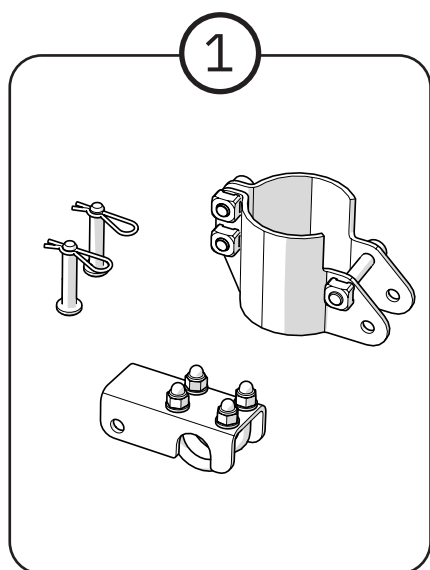
À partir de la position freinée, incliner le levier de frein d'environ 5 degrés vers l'avant (l'illustration ci-dessous représente l'embase freinée vers l'arrière). Maintenir le levier de frein tout en serrant les 4 écrous dôme sur le support d'arbre. Tous les écrous doivent être serrés à fond uniformément et avec la même force.



## 4. Conseils d'entretien

Aucun conseil d'entretien spécifique pour cet article. Suivez les instructions du présent manuel.

## 5. Destruction et recyclage



1. À trier comme métal
2. À trier comme électronique

# Coordonnées

Mercado Medic Nederland BV



Mercado Medic Nederland BV

Nobelweg 22

3899 BN Zeewolde

NETHERLANDS



Téléphone : +31 36 521 99 95

Fax : +31 36 521 99 90



[www.mercado-medica.nl](http://www.mercado-medica.nl)

[admin@mercado-medica.nl](mailto:admin@mercado-medica.nl)



Mercado Medic AB  
Tryffelslingan 14  
SE-181 57 Lidingö  
SUÈDE

Téléphone : +46 8 555 143 00  
E-mail : [info@mercado.se](mailto:info@mercado.se)