



FÄSTE H-SELE

HB2540



ART. NR.	BESKRIVNING	ANTAL
804184	Fäste övre för H-sele	2 st
800878	Höftbälte fästen / par	1 st
800436	SPAX KXTB 5x20 svart-krom	6 st

PASSAR TILL FÖLJANDE MODELLER

REAL 9000P	Arbetsstol REAL 9000 PLUS VUXEN MANUELL max 140 kg
REAL 9100P	Arbetsstol REAL 9000 PLUS VUXEN EL max 150 kg
REAL 9300P	Arbetsstol REAL 9000 PLUS BARN MANUELL max 75 kg
REAL 9300PM	Arbetsstol REAL 9000 PLUS MINI MANUELL max 50 kg
REAL 9400P	Arbetsstol REAL 9000 PLUS BARN EL max 75 kg
REAL 9400PM	Arbetsstol REAL 9000 PLUS MINI EL max 50 kg
REAL 9700P	Arbetsstol REAL 9000 PLUS COXIT MANUELL max 140 kg
REAL 9800P	Arbetsstol REAL 9000 PLUS COXIT EL max 150 kg
REAL 6100	Elektrisk rullstol inomhusbruk
REAL 6100 PB	Elektrisk rullstol inomhusbruk PLUS BARN
REAL 6100 PV	Elektrisk rullstol inomhusbruk PLUS VUXEN

CBXX

DOK.CBXX.1409

2015.11.01



MONTERINGSANVISNING

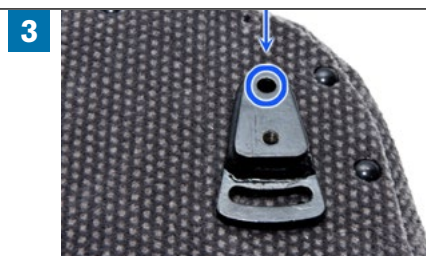
1. Montera isär ditt övre fäste för H-sele så att du har alla komponenter separerade ifrån varandra.



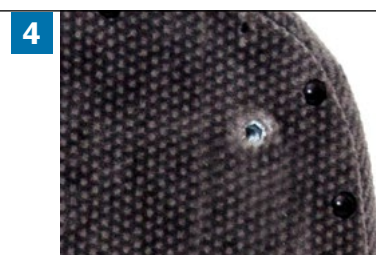
2. Placera fästet för mekanismen (G) i önskat utgångsläge.



3. För att förbereda för insatsgångorna (D), borra upp ett hål med 6 mm borrh. Lättast är att borra rakt ned igenom det översta hålet i fästet för mekanismen (G).



4. Tag bort fästet och öppna upp hålet med 9,5 mm borrh. Drag därefter fast en insatsgänga (D) med 6 mm sexkantsnyckel. Drag den ca 1 mm under träytan på ryggplattan i det öppnade hålet.



5. Placera nu fästet (G) över insatsgängan (D) och drag fast den övre skruven (A) med 5 mm sexkantsnyckel (Mercado-nyckeln). Ställ in fästet för mekanismen (G) som ni önskar ha det.



MONTERINGSANVISNING

6. Använd nu 6 mm borrh till att skapa ytterligare ett hål i det nedre spåret i fästet för mekanismen (G).



7. Avlägsna fästet för mekanismen (G). Upprepa sedan momenten utförda under punkt 4. Resultatet bör se ut som bilden här intill.



8. Placera fästet för mekanismen (G) över insatsgångorna (D) och drag åt det med skruv (B) med 5 mm sexkantsnyckel (Mercado-nyckeln) i den undre insatsgången (D).



9. Placera nu fästet för H-selen (F) över fästet för mekanismen (G).



10. Placera nu styrbrickan för mekanismen (E) ovanpå fästet för H-selen (F).



11. Placera skruv (A) i den övre insatsgången (D) så att den löper igenom hålen i fästet för mekanismen (G) och styrbrickan för mekanismen (E) samt i spåret i fästet för H-selen (F). Placera skruv (C) i hålet nedanför skruv (A). Drag sedan åt bägge skruvarna (A, B) med 5 mm sexkantsnyckel (Mercado-nyckeln).



MONTERINGSANVISNING

12. Upprepa punkt 1-11 på motsatt sida av ryggen.
Resultatet bör se ut som på bilden intill.



13. Montering av de nedre fästena(800878).



MONTERINGSANVISNING

14. Placera fästena på ryggen enligt bild.



15. Skruva fast fästena med medföljande SPAX(800436).



DESTRUKTIONSANVISNING

FÄSTE FÖR H-SELE

- sorteras som *stål*



Mercado Medic AB
Tryffelslingan 14
181 57 Lidingö

Telefon & Fax
Tel 08 555 143 00
Fax 08 555 143 99

Email & Internet
Email info@mercado.se
Internet www.mercado.se