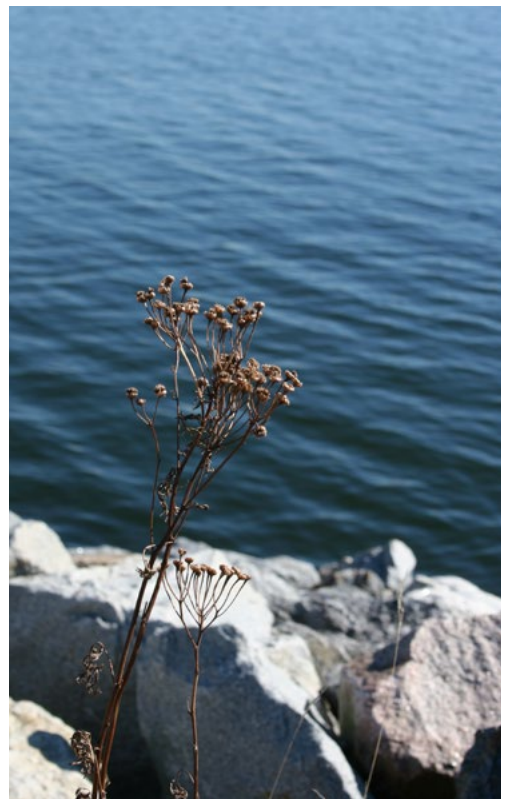




# NACHHALTIGKEIT





## MERCADO MEDIC DENKT NACHHALTIG

Im Unternehmen Mercado Medic AB streben wir nach nachhaltigen Produkten mit langer Lebensdauer. Wir arbeiten fortlaufend an einer Verbesserung unserer Geschäftstätigkeit und unserer Produkte, wobei verantwortungsvolles Auftreten am Markt, am Arbeitsplatz, in der Gesellschaft und für die Umwelt den Rahmen für unser Nachhaltigkeitsmanagement bilden. Mittels eines Lebenszyklusansatzes für unsere Produktion möchten wir Produkte bieten, die zu 100 % aus Schweden stammen und die Umwelt so minimal wie möglich belasten.

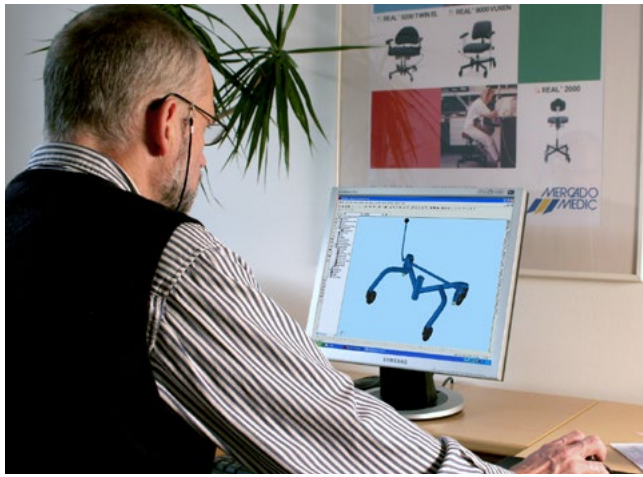
Da Umweltbewusstsein und soziales Engagement in der Gesellschaft eine immer größere Rolle spielen, werden an Mercado als Produzent und Lieferant höhere Anforderungen gestellt. Gleichzeitig erhöht Mercado auch seine Anforderungen gegenüber seinen Lieferanten. Mercado Medic legt großen Wert darauf, dass die Produktion zu 100 % in Schweden erfolgt. Hierdurch werden Lieferzeiten und Transportwege verkürzt, bessere Kontrollmöglichkeiten erzielt und gute Arbeitsbedingungen gewährleistet.

Mercado Medics Engagement für eine nachhaltige allgemeine Entwicklung ist eine wichtige Voraussetzung für die Zukunft des eigenen Unternehmens. Dieses Engagement umfasst auch die Gewährleistung der Qualität für den Endkunden, die Mercado dank seiner gründlichen Arbeit, Fertigung und Montage in

unternehmenseigenen Werken bieten kann. Mercados Produkte haben die CE-Kennzeichnung und erfüllen die Anforderungen an medizintechnische Hilfsmittel in Schweden. Hier werden sehr hohe Anforderungen gestellt.

Umweltaspekte genießen bei Mercado bereits hohe Priorität. Wir möchten ihnen jedoch noch mehr Platz einräumen. Dieser Nachhaltigkeitsbericht zielt darauf ab, Kunden und anderen Interessenten einen Einblick in das Engagement unseres Unternehmens zur Eindämmung von Umweltauswirkungen zu geben.

Der größte Teil des Umweltmanagements erfolgt lokal in den Werken in Lidingö und Halmstad sowie in enger Zusammenarbeit mit unseren Lieferanten.



## GESCHÄFTSTÄTIGKEIT VON MERCADO MEDIC

Mercado Medic AB beschäftigt sich seit 1971 mit der Entwicklung, der Herstellung, dem Verkauf und dem Service für den Bereich Arbeits-/Trippelstühle für Personen mit körperlichen Funktionseinschränkungen. Zudem vertreiben wir Stühle, die speziell an Kliniken, Büros oder Branchen angepasst sind. Neben dem Vertrieb und Service für ganz Schweden betreibt das Unternehmen auch umfassenden Export.

Mercado entwickelt und prüft seine Produkte in Eigenregie sowie in Zusammenarbeit mit Pflege- und anderen Fachleuten sowie Nutzern. Die Zulieferer sind Tochterunternehmen von Mercado Medic. Die Produktion erfolgt in eigenen Werken an verschiedenen Standorten in Schweden. Sämtliche Schlüsselkomponenten werden auf modernen Werkzeugmaschinen am Hauptsitz in Lidingö/Stockholm gefertigt.

Mercados Ziel ist es seit jeher, Produkte anzubieten, bei denen Funktion, Sicherheit, Qualität und Flexibilität groß geschrieben werden. Das REAL 9000-System umfasst eine Auswahl an Komponenten, mit denen sich Stühle für nahezu jeden Bedarf gestalten lassen. Nicht nur mit den Standardkomponenten, sondern auch mit einer Großauswahl an weiteren Produkten kann Mercado beSONDEReSTÜHLE individuell auf einzelne Nutzer zuschneiden.

### Geschäftskonzept

Mercados Geschäftskonzept besteht darin, Nutzer mit unterschiedlichen Funktionseinschränkungen zeitnah mit Stühlen von höchster Funktionalität und Qualität zu wettbewerbsfähigen Preisen zu beliefern. Unser systematischer Ansatz ermöglicht es uns, umfangreiche individuelle Anpassungsmöglichkeiten mit rationeller Produktion, Nutzung und Wiederverwendung zu vereinen. Unsere Kunden sollen merken, dass sie nicht einfach einen Stuhl kaufen, sondern dass sie auch ein Höchstmaß an Qualität, Kompetenz und Service erhalten.

Hochwertigkeit, Umweltengagement und ein gutes Preis-Leistungs-Verhältnis kommen unseren Kunden zugute und ermöglichen uns so wiederum eine Weiterentwicklung unserer Geschäftstätigkeit.

### Kundenorientierung

Für Mercado umfasst der Begriff „Kundenorientierung“ mehrere Interessentengruppen:

- Nutzer, aus der Gebraucherperspektive
- Anbieter von Hilfsmitteln und andere Auftraggeber, aus technischer und ökonomischer Perspektive
- Behörden mit formellen Anforderungen an Konstruktion/Produkte

Um Produkte anbieten zu können, die stets den Anforderungen und Wünschen der Kunden entsprechen, wird über die Kontakte der Verkäufer und Servicetechniker



## BEITRAG ZU EINER NACHHALTIGEN ENTWICKLUNG

ein fortlaufender Dialog – vorrangig zwischen Mercado-Nutzern und Mercado-Auftraggebern – aufrechterhalten. Im Laufe des Geschäftsjahres wird eine Reihe von Kundenaktivitäten wie Messen, Schulungen, Kundenbesuche usw. angeboten, um die Beziehung zu Kunden, Technikern und Pflegeexperten zu vertiefen.

Die Zufriedenheit der Interessenten mit Mercados Produkten und Dienstleistungen wird vor allem über die oben genannten Kontakte verfolgt sowie anhand von Reklamations- und Abweichungsberichten analysiert.

Aufgrund des allgemein erhöhten Bewusstseins für die Bedeutung von Nachhaltigkeit für unser aller Zukunft nehmen wir Umweltaspekte noch ernster als zuvor.

Bei Mercado Medic AB streben wir nach nachhaltigen Produkten mit langer Lebensdauer. Wir arbeiten fortlaufend an einer Verbesserung unserer Geschäftstätigkeit und unserer Produkte, wobei verantwortungsvolles Auftreten am Markt, am Arbeitsplatz, in der Gesellschaft und für die Umwelt den Rahmen für unser Nachhaltigkeitsmanagement bilden.

### Qualitätsrichtlinien

Mercado Medic AB vermarktet und liefert Produkte und Dienstleistungen, deren Qualität die Anforderungen und Erwartungen der Kunden gänzlich erfüllt. Die Qualität unserer Produkte wird fortlaufend durch eine systematische Qualitätssicherung, qualitätsorientierte und gut geschulte Mitarbeiter sowie ein gutes Arbeitsumfeld gewährleistet.

Sämtliche Mitarbeiter haben mit ihrer eigenen Arbeit Sorge dafür zu tragen, dass die Anforderungen der Kunden erfüllt werden. Grundsätzlich gilt, dass immer Raum für Verbesserung besteht.

### Fortlaufende Weiterentwicklung

Mercados Qualitätsziele richten sich nach den Kundenanforderungen und Qualitätsrichtlinien. Mercado arbeitet mit vollem Einsatz an einer ständigen Verbesserung der Produktqualität. Diese kann z. B. durch eine veränderte Materialwahl, andere Arten der Oberflächenbehandlung oder andere Produktionsmethoden erzielt werden.

Wir beabsichtigen den weiteren Ausbau von Produkten und Service sowie eine Vereinfachung der verwaltungstechnischen Abläufe z. B. durch Online-Handel.

### Qualitätsdenken zieht sich durch das gesamte Unternehmen

Im Jahr 2000 wurde unser Qualitätsmanagement gemäß ISO 9001 zertifiziert. Seit Herbst 2001 wurde unser Leitsystem durch die Einführung eines Prozessansatzes und durch den Übergang zu einer internetbasierten Dokumentbehandlung in puncto Qualitätssicherung stark aufgewertet. Zudem ist Mercado Medic AB nach ISO 14001 umweltzertifiziert.

Aktuell setzt Mercado ein Leitsystem ein, das als effektives Werkzeug dazu dient, das Qualitätsmanagement und die Produkte zu verbessern, um den Anforderungen der Kunden hinsichtlich Liefergenauigkeit (Zeit und Qualität) und schneller Bearbeitung von Anfragen und Reklamationen entgegen zu kommen.



## MERCADO MEDIC ARBEITET KONTINUIERLICH AN EINER MINIMIERUNG DER NEGATIVEN AUSWIRKUNGEN AUF UMWELT UND ARBEITSUMFELD.

### Umweltpolitik

Mercado Medic AB arbeitet kontinuierlich an einer Minimierung der negativen Auswirkungen auf Umwelt und Arbeitsumfeld. Unser Umweltmanagement umfasst sämtliche Umweltaspekte, von der Herstellung der angelieferten Materialien bis hin zur Entsorgung ausrangierter Produkte. Es umfasst außerdem die Transportabläufe, auf die das Unternehmen Einfluss nehmen kann. Wichtige Umweltaspekte sind bereits in der Ideen- und Entwurfsphase zu beachten.

Im Herbst 2001 nahm Mercado Medic ein Umweltmanagement mit aktiverer Ausrichtung an. Ziel war es dabei, die Auswirkungen des Unternehmens auf die nähere Umwelt zu ermitteln und eine gute Basis für unseren weiteren Einsatz zur Reduzierung der Umweltauswirkungen zu legen. Die Umweltaspekte wurden in das übergreifende Leitsystem einbezogen. Im März 2003 folgte dann die Zertifizierung unseres Umweltmanagements, das mittlerweile gemäß ISO 14001 aktualisiert wurde.

### Umweltziele

Bei der Formulierung der Umweltziele bilden wichtige Umweltaspekte und der Wunsch nach einer Reduzierung der Umweltauswirkungen anhand dieser Aspekte die Grundlage. Die übergreifenden Ziele, die Mercado Medic hierbei verfolgt, zeichnen sich durch einen langfristigen, strategischen Ansatz aus.

- Mercado zielt darauf ab, über langfristige Maßnahmen die Umweltauswirkungen durch die Transporte des Unternehmens zu reduzieren. Die Anzahl der Transporte soll mittels verbesserter Koordination verringert werden.
- Mercado Medic zielt darauf ab, Abfall zu reduzieren und entstandenen Abfall umweltgerecht zu entsorgen. Mercados Produkte sind so konzipiert, dass sie die Umwelt so wenig wie möglich belasten, sich leicht recyceln und vor allem wiederverwenden lassen. Metallkomponenten sind in entsprechenden Metallfraktionen zu entsorgen/recyceln.

### Arbeitsschutzstrategie

Mercado möchte einen Arbeitsplatz bieten, an dem Zufriedenheit und Sicherheit der Mitarbeiter eine hohe Priorität genießen und an dem die Arbeitsschutzstrategie darauf abzielt, dass niemand bei der Arbeit Gesundheits- oder Unfallrisiken ausgesetzt wird.

Die folgenden Punkte sind Beispiele für wichtige Bereiche unserer langfristigen Arbeitsschutzstrategie:

- Die Arbeitsbedingungen in den Abteilungen Werkstatt und Montage sind so anzupassen, dass sich aktuelle Arbeitsvorgänge ohne unnötige Belastung unserer Mitarbeiter durchführen lassen. Dies gilt ebenfalls für die Bedingungen im Bürobereich.
- Psychosozialen Problemen und Fällen von Diskriminierung ist vorzubeugen und soweit möglich entgegen zu wirken.
- Den Mitarbeitern soll die Möglichkeit gegeben werden, ihre eigene Arbeitssituation mit zu gestalten und sich in Veränderungs- und Entwicklungsprozesse hinsichtlich der eigenen Arbeit einzubringen.
- Probleme im Bereich Arbeitsschutz sind vom Arbeitgeber in Zusammenarbeit mit dem Arbeitnehmervertreter für Sicherheit und Gesundheitsschutz im Unternehmen und mit den übrigen Mitarbeitern zu behandeln.
- Das Unternehmen ist über alle Formen von Drogenmissbrauch zu unterrichten.
- Jeder Arbeitnehmer hat bei der täglichen Arbeit die persönliche Verantwortung für Gesundheit, Umwelt und Sicherheit zu tragen.
- Es ist die Pflicht eines jeden Mitarbeiters, Anweisungen und Abläufe zu befolgen, auf Mängel zu achten und diese umgehend über das Abweichungsberichtssystem zu melden.

Da die Arbeit hauptsächlich in Mercados Werken in Schweden erfolgt, ist das Risiko der Kinderarbeit als sehr gering zu betrachten.

### Verhaltenskodex

Mercado hat für die Mitarbeiter und Lieferanten des Unternehmens einen Verhaltenskodex aufgestellt. In diesem Verhaltenskodex sind die Anforderungen und Erwartungen hinsichtlich der Mitarbeiterrechte, Arbeitsbedingungen und Umweltauswirkungen festgehalten, die Mercado Medic gegenüber dem eigenen Unternehmen wie auch gegenüber Unternehmen von Lieferanten stellt.

### Gleichstellungspolitik

Alle Mitarbeiter bei Mercado Medic AB haben aktiv, bewusst und gezielt dazu beizutragen, dass Gleichstellung im Unternehmen ein gelebtes Prinzip ist. Ausschlaggebend für die Vergabe von Arbeitsaufgaben ist die Kompetenz, nicht das Geschlecht. Im Unternehmen gilt das Prinzip „Gleicher Lohn für gleiche Arbeit“.



## DER LEBENSZYKLUS EINES MERCADO-STUHLIS

Die Lebenszyklusanalyse ist ein standardisiertes ISO-Hilfsmittel zur Ermittlung der Umweltauswirkungen einer Ware oder Dienstleistung über deren gesamte Lebensdauer hinweg: von der Rohstoffgewinnung und Produktion über die Nutzung bis hin zur Wiederverwendung und letztendlichen Entsorgung.

Die Erstellung einer vollständigen Lebenszyklusanalyse für ein Produkt oder eine Dienstleistung ist eine umfangreiche Aufgabe, die viele Detailinformationen erfordert. Im Folgenden haben wir den grundlegenden Lebenszyklus eines Mercado-Stuhls aufgelistet, ohne Werte und Messungen.

### 1. CAD

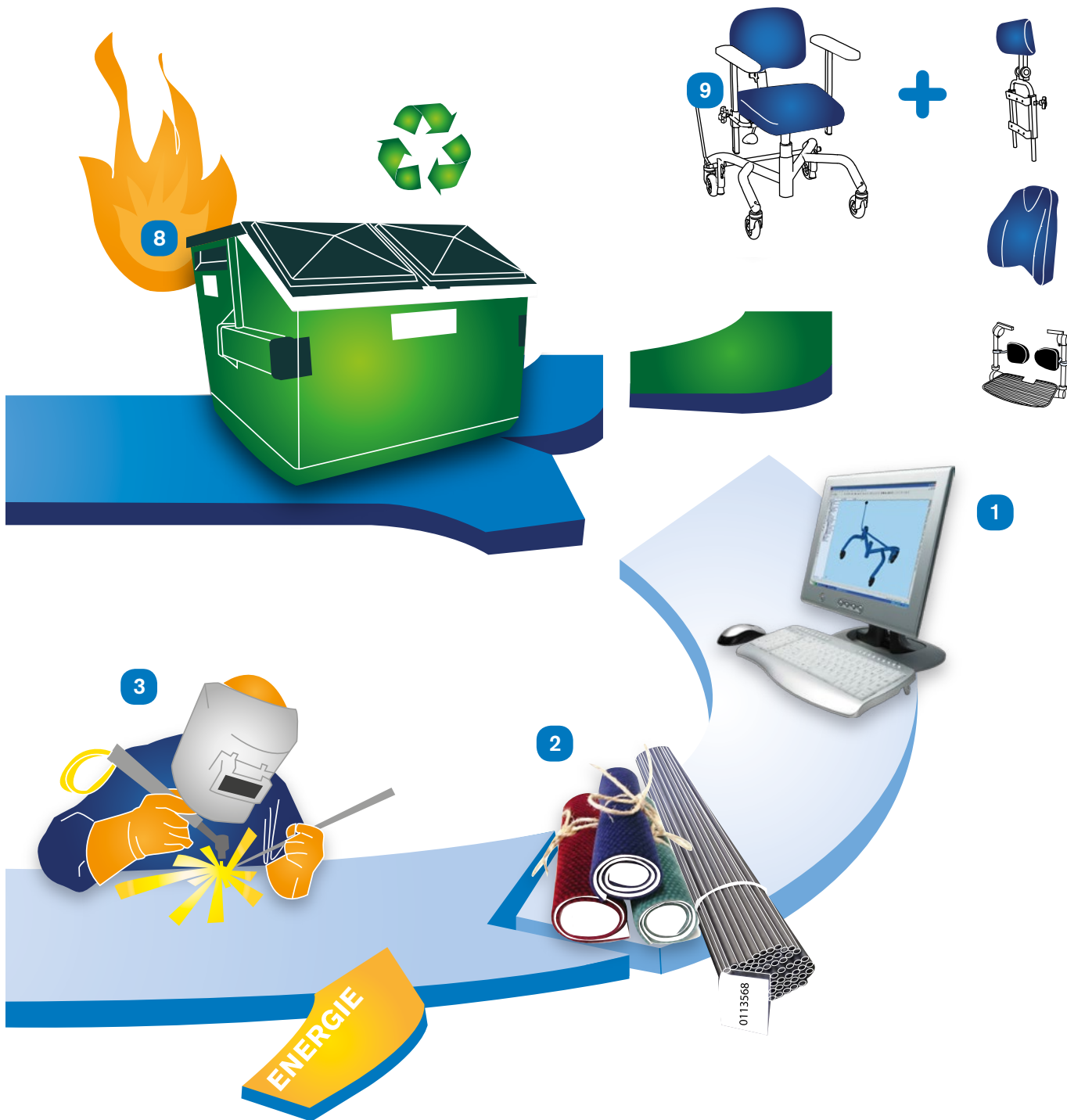
Der Entwurf erfolgt an unserem Hauptsitz in Lidingö, wo neue und bisweilen auch individuell zugeschnittene Komponenten für das Produkt konzipiert werden.

### 2. Rohstoffe

Das Material für die verschiedenen Stuhlteile wird ermittelt und bestellt. Dabei liegt der Fokus auf Qualität, Umweltfreundlichkeit und Wirtschaftlichkeit.

### 3. Bearbeitung

Die Bearbeitung des Materials und die Fertigung erfolgen anschließend in Mercados Werken. 2008 und 2009



haben wir in neue Maschinen investiert, unter anderem in einen Rotationslaser, eine Gesenkbiegepresse, eine Trommelmaschine, eine Biegemaschine und einen neuen Schweißroboter. Selbst die Näharbeiten für die Polsterteile erfolgen im eigenen Werk in Halmstad.

#### 4. Montage

Die Stühle und das Zubehör werden in Mercado Medics Werken in Schweden von Hand zusammengebaut. Die Endmontage jedes Stuhls erfolgt im Werk in Lidingö.

#### 5. Verpackung

Das montierte, fertige Produkt wird in Kartons verpackt, um an den Kunden ausgeliefert zu werden.

#### 6. Transport

Die Ware wird vom Transportunternehmen abgeholt und an den Kunden ausgeliefert. Mercado arbeitet unter anderem mit

Schenker und DHL zusammen und koordiniert Transporte soweit wie möglich.

#### 7. Kunde/Nutzer

Der Kunde nutzt den REAL-Stuhl privat, bei der Arbeit, in der Schule oder an anderen Orten, an denen Bedarf besteht. Bei Fragen zum Produkt stehen Kundendienst und Serviceabteilung von Mercado zur Verfügung.

#### 8. Recycling

Der größte Teil des verbleibenden Materials wie Ausschussmaterial und Abfall wird recycelt.

#### 9. Wiedereinsatz/Wiederinstandsetzung

Durch den Wiedereinsatz bzw. die Wiederinstandsetzung des Stuhls werden nicht nur Ressourcen eingespart, sondern auch Produktionsemissionen reduziert.



# UMWELTAUSWIRKUNGEN

## Verpackungsmaterial

Die Verpackung erfüllt mehrere Funktionen: Sie schützt das Produkt und dient zu Transportzwecken. Dabei soll sie funktionell und optisch ansprechend sein. Mercado's Ziel besteht u. a. darin, den Kunden Verpackungen mit vergleichsweise geringen Umweltauswirkungen zu bieten.

Die Verpackung der Stühle besteht aus Wellpappe. Diese wird häufig für Kisten und andere Verpackungen eingesetzt, da sie zu einem gewissen Grad Stöße abdämpfen kann.

Intern wird Verpackungsmaterial soweit wie möglich wiederverwendet. Wellpappe lässt sich zu 100 % recyceln.

## Materialnutzung

Welche Materialien für unsere Produkte genutzt werden, wird im Entwurfsstadium festgelegt. Bereits in diesem Stadium beziehen wir Umweltaspekte mit ein und versuchen Materialien mit langer Lebensdauer und geringen Umweltauswirkungen zu wählen.

Zur Reduzierung des Papierverbrauchs für Bestellungen, Produkt- und Ausbildungsmaterial sowie Rechnungen und Angebote verarbeiten wir diese größtenteils

elektronisch und digital.

Ein Video, das die Arbeit in unserem Unternehmen präsentiert, ersetzt zum größten Teil vergleichbare Papierdokumente. In Zukunft werden elektronische Bestellungen soweit möglich Papierbestellungen ersetzen – dies über unseren Online-Shop, der insgesamt den Papierverbrauch in den Büros reduzieren soll.

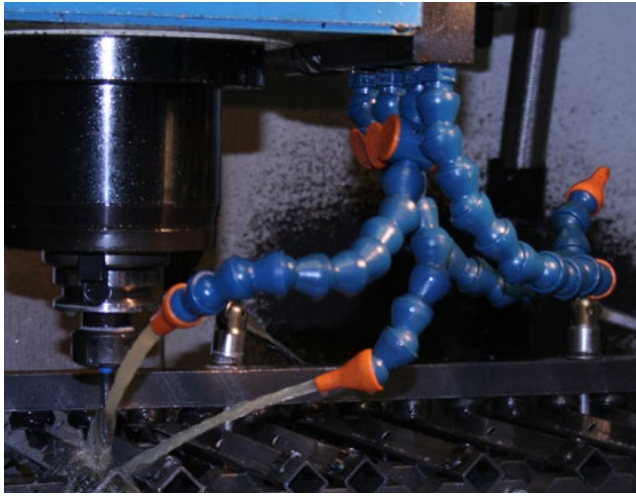
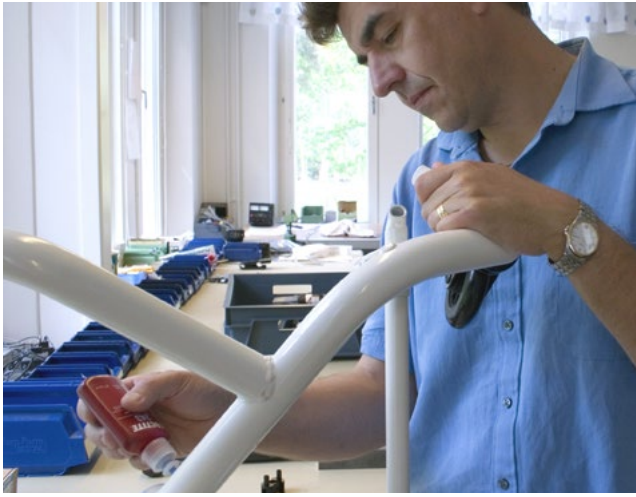
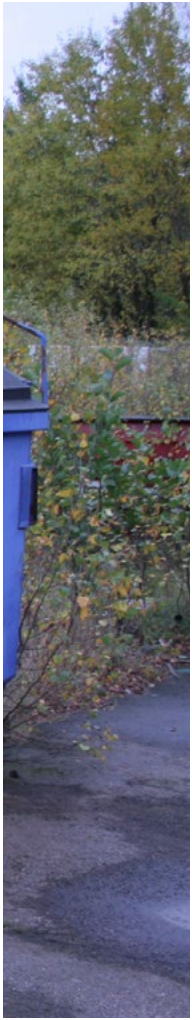
## Einsatz von Chemikalien

Der Einsatz von Chemikalien, Rückständen aus der Produktion und Lösungsmittellemissionen sind für Mercado ernst zu nehmende Umweltaspekte. Daher kaufen wir grundsätzlich keine unzulässigen Chemikalien ein, sondern verwenden stattdessen soweit möglich Prozessflüssigkeiten auf pflanzlicher Basis.

## Transporte und Reisen

Um eine nachhaltigere Gesellschaft mit geringen Klimaauswirkungen gewährleisten zu können, müssen wir in erster Linie unsere eigenen Emissionen, insbesondere von Reisen und Transporten, kontrollieren können. Seit 2007 beschäftigt sich Mercado eingehender mit Möglichkeiten zur Reduzierung von CO<sub>2</sub>-Emissionen durch Reisen und Transporte. Es wurde daher zum Ziel erklärt, soweit wie möglich sichere PKW mit





Umweltzulassung als Dienstwagen zu verwenden.

In puncto Logistik konnte Mercado die Anzahl der Warentransporte durch besser koordinierte und voll beladene Transporte reduzieren.

Aufgrund der Übernahme und Fusion zweier Lieferanten durch Mercado im Jahr 2009 und der somit entfallenen Transporte zwischen den beiden Unternehmen konnte die Gesamtanzahl der gefahrenen Kilometer pro Stuhl reduziert werden.

Die Zusammenarbeit mit DHL und Schenker bietet nachhaltige Transport- und Logistiklösungen, wobei wir jedoch nicht aus den Augen verlieren, dass jeder Transport Auswirkungen auf die Umwelt und die Gesundheit hat. Durch eine bessere Planung und Koordinierung der Transporte sowie durch eine engere Zusammenarbeit mit umweltbewussten Anbietern können wir gemeinsam die CO<sub>2</sub>-Bilanz senken.

### Entsorgung/Abfall

Die allgemein von uns bevorzugte Methode zur Entsorgung ist das Recycling. Mercado arbeitet u. a. daran, den Ausschuss von Verpackungsmaterial zu reduzieren. Papier, Druckertoner und Aluminium sind Beispiele für

Produkte, die vom Unternehmen recycelt werden.

Die recycelten Materialien sollen sinnvoll für neue Produkte genutzt werden, und der Recyclinggrad muss messbar sein. Gefährliche Abfälle sind von zugelassenen Auftragnehmern zu entsorgen.

### Wiederverwendung

Das gesamte REAL-Programm von Mercado ist als Modulsystem aufgebaut, das durch Instandhaltungs- und Wiederinstandsetzungseinsätze eine Wiederverwendung von Produktteilen ermöglicht.

Das Modulsystem bietet somit ungeahnte Möglichkeiten zur Nachrüstung und Umgestaltung von Stühlen, weshalb bei neuem Bedarf ein alter Stuhl nicht durch einen gänzlich neuen ersetzt werden muss.

Diese Art der Wiederverwendung ist aus ökologischer und ökonomischer Sicht sehr sinnvoll. Somit verleiht Mercado Medic seinen Produkten eine lange Lebensdauer und leistet einen Beitrag zur Nachhaltigkeit.



## SICHERHEITSASPEKTE DER PRODUKTE

Bei vielen Produkten haftet der Hersteller für die Erfüllung von Auflagen. Bei einigen Produkten mit besonders hohen Sicherheitsanforderungen wird deren Einhaltung von speziellen Kontrollorganen geprüft.

Mercado Medics REAL-Stühle sind Produkte mit CE-Kennzeichnung. Dies ist der Beweis dafür, dass wir als Hersteller und Lieferant die grundlegenden Gesundheits-, Umwelt- und Sicherheitsauflagen erfüllt haben, die in der betreffenden EU-Richtlinie vorgeschrieben sind.

Der REAL-Stuhl hat mit den nachfolgend aufgeführten Modellbezeichnungen die CE-Kennzeichnung gemäß den schwedischen Vorschriften für medizintechnische Produkte LVFS 2003.

- Der REAL-Stuhl hat auswechselbare Komponenten, Zubehörteile und Funktionen mit Einstellungsmöglichkeiten zur individuellen Anpassung. Der Stuhl darf ausschließlich durch die vorgesehene Person und für den vorgesehenen Zweck genutzt werden.
- Der Stuhl darf ausschließlich mit Zubehörteilen und

Komponenten ausgestattet werden, für die Mercado Medic AB eine schriftliche Genehmigung erteilt hat.

- Vor Ingebrauchnahme des Stuhls sind die dazugehörigen Gebrauchs- und Pflegeanweisungen aufmerksam durchzulesen.
- Der Stuhl ist für die Nutzung in Innenräumen vorgesehen. Er darf weder Wasser noch anderen Flüssigkeiten oder Chemikalien, starker Wärme, lang anhaltender und intensiver Sonnenstrahlung oder sonstiger Strahlung ausgesetzt werden.
- Reparaturen und andere technische Maßnahmen dürfen ausschließlich von Mitarbeitern mit Zulassung von Mercado Medic AB durchgeführt werden.

# INFORMATIONEN ZUR ENTSORGUNG

## REAL 2000 SERIE / REAL 9000 PLUS SERIE

### **Fixlyftomat**

Stahl mit Aluminiumzylinder

### **Rollen**

Stahl, Polypropylen und Nylon

### **Metalldetails mit Epoxylack**

Gestell

Sitzrahmen

Armlehnenbügel

Armlehne

Bremshebel

Rückenmechanismus

### **Polyamiddetails**

Regler und Drehknäufe

Bremshebelknauf

### **Polsterteile**

Sitzpolster

Rückenlehne

Armlehnenplatte

Kniestütze

Nackenstütze

Seitenpelotte

Seitenstütze

Bestehen aus Textilgewebe, Acryl-  
Kunstleder, Polyuretanpolster  
sowie Sperrholz.

### **Elektronik**

Akku, enthält Blei

## REAL 6100 PLUS

### **Metall-/Stahldetails**

Rückenlehndetails

Befestigung der Armlehnenplatte

Befestigung des Steuerkastens

Justierstange

Armlehnenbügel

Fußplatte

Zentrallager

Motor & Motorlager (Antriebsmotor)

Kugeln (Antriebsräder)

Freilaufmechanik

V-Verbindungsstück

### **Metalldetails mit Epoxylack**

Sitzkreuz

Armlehnenrohr

Fußplattenbefestigung & Oberarm

für Fußplatte

Fahrgestellbein

Zentralrohr

### **Polyamiddetails**

Mikroschalterlager

Bedienungsarm

Zentralkontaktbefestigung

Kunststoffgehäuse

Außenfelge (Antriebsrad)

Innenfelge (Antriebsrad)

Spannring (Antriebsrad)

Befestigung Motorkontakt

(Antriebsmotor)

### **Polsterteile**

Siehe REAL 9000 PLUS

Bestehen aus Textilgewebe, Acryl-  
Kunstleder, Polyuretanpolster  
sowie Sperrholz.

### **Elektrokomponenten**

Steuerkasten

Tam/Clam-Box

Spannverschluss

Elektr. Lyftomat

Kabel

Batterie, enthält Blei



**Mercado Medic Deutschland GmbH**  
Augustinusstraße 11e  
50226 Frechen Königsdorf

**Telefon**  
T. +49 2234 809 85 87

**E-mail und Internet**  
[info@mercadomedic.de](mailto:info@mercadomedic.de)  
[www.mercadomedic.de](http://www.mercadomedic.de)